



EKIN ENDÜSTRİYEL
Isıtma-Soğutma San. Tic. Ltd. Şti.

**İşletme ve Bakım
Kılavuzu**



Faaliyet Konularımız

Isı Transfer Bölümü

- Plakalı Isı Eşanjörleri
- Lehimli Isı Eşanjörleri
- Daire Giriş İstasyonları
- Borulu ve Tübüleri Eşanjörler

Basıncılı Kaplar Bölümü

- Boylerler
- Akümülyasyon Tankları
- Paslanmaz Proses Tankları
- Genleşme Tankları
- Denge Kapları
- Hava Ayırıcı
- Tortu Tutucu

Ayırıcı Kaplar Bölümü

- Denge Tankları
- Tortu Tutucular
- Hava Ayırıcılar
- Paket Tortu ve Hava Ayırıcılar
- Paket Denge Tortu ve Hava Ayırıcılar

Hijyenik Proses Bölümü

- Pastörizatörler ve Sterilizatörler
- CIP Sistemleri ve Tubuler Esanjörler
- Komple Paslanmaz Proses Esanjörleri
- Aseptik Depolama Tankları
- Gıda Proses Ekipmanları ve Tesisleri

Sıvı Transfer Bölümü

- Rotary Lobe Pompalar
- Varil Pompaları
- Monopompalar
- Domestik Pompalar
- Hava Diyaframlı Pompalar
- Çift Burgulu Hijyenik Pompalar
- Manyetik Kaplinli Santrifüj Pompalar
- Hijyenik Santrifüj Pompalar
- Hortum Pompalar
- Dozaj Pompaları



Sürdürülebilir Yenilikçilik, Kalite Standardizasyonu ve Dinamizm

Türkiye ısı sektörüne plakalı ısı eşanjör ithalatı ile giren Ekin Endüstriyel, müşteri odaklı vizyonu ve dinamizmi ile tanındı, birbiri ardınca yeni açılımlar gerçekleştirdi. Bunun en önemli adımlarından biri, üretici kimliğini almasıdır.

"Neden Türkiye'nin küresel rekabet gücüne sahip ürün ve teknoloji geliştirme gücü olmasın ki?" düşüncesi ile yola çıkan Ekin Endüstriyel, "Made in Turkey" vurgusunu temsil eden MIT markası ile plakalı ısı eşanjörü üretimine başladı. Yurtiçinde "yerli malı"nın algısını değiştirmek, "kalite" felsefesi ile bütünlüğe hale getirmek için, öncelikle ISO Kalite Yönetim Sistemi prosedürlerini yerine getirdi, CE gibi ürün güvenilirliği ve kalitesini belgelendirme sürecini tamamladı, GOST gibi ülke dışında da talep edilen standartları karşıladığını kanıtladı.

MIT Plakalı Isı Eşanjörleri, artık yurtiçinde olduğu kadar yurtdışında da mühendislik çözümleri içinde yer alıyor, artan bayileri ile etkinliğini güçlendiriyor.

"Mühendisçe" yaklaşımlar, bütünlüğe çözümler

Ekin Endüstriyel, MIT Plakalı Isı Eşanjörleri yatırımı ile taşıdığı üretici kimliğini mühendislik vizyonu ile bir araya getirerek sektöre bütünlüğe çözümler sunmayı amaçlıyor. Bunun için gerek plakalı ısı eşanjörlerinin yanı sıra bir sistem oluşturacak diğer komponentlerin üretimine, gerekse iş geliştirme, satış, satış sonrası hizmet gruplarında yer alan uzman mühendis kadrolarının geliştirilmesine odaklanıyor.

Bu süreç yön veren etmenler; şüphesiz ki müşteri talepleri, beklentileridir. Ekin Endüstriyel, modern yapıların, tesislerin, yüksek teknolojileri gereksinen projelerin çözüm ortağı olmak ve müşteri beklentilerini en üst seviyede karşılamak için çalışıyor.

Plakalı ısı eşanjörlerinden akümülyasyon tanklarına, boylerlere, pompalara ve tesisat malzemelerine uzanan geniş ürün yelpazesi ve hizmet grubuyla Ekin Endüstriyel bir ihtisas kuruluşu olarak, Türkiye ve yurt dışı mekanik tesisat sektörlerinde rekabetçi avantajlar sunuyor.



Lütfen bu kullanım kılavuzunun tamamını okuyunuz. Atmayınız.
Kullanım hatalarından kaynaklanan hasarlar ürünün garanti dışı kalmasına sebep olabilir.

1. İÇİNDEKİLER

1 İÇİNDEKİLER	2
2 GENEL KULLANICI BİLGİSİ	2
3 TANIM VE ÖZELLİKLER	3
3.1 Tanım	3
3.2 Elektriksel Tasarım	3
3.3 Teknik Özellikleri	3
4 KURULUM	4
4.1 Elektrik Bağlantısı	4
4.2 Montaj	4
4.3 Çekvalfli ve Bilyeli Basma Hattı	5
4.4 Emiş Hattı	5
4.5 Emiş Hattına Seviye Sensörü Takılması	5
4.6 Kombine Kafa Takımı	6
5 KULLANIM	6
5.1 Bakım	6
6 ARIZA DURUMLARI	7
6.1 Mekanik Arızalar	7
6.2 Elektriksel Arızalar	7
7 POMPA DEBİ BASINÇ GRAFİKLERİ	7
8 KİMYASAL DAYANIM LİSTESİ	8
9 GARANTİ	8

2. GENEL KULLANICI BİLGİSİ

Lütfen aşağıdaki bilgiyi dikkatlice ve eksiksiz okuyunuz. Bu bilgi kullanım yönergelerinden en yüksek şekilde faydalanmanızı sağlayacaktır.

GÜVENLİK BİLGİSİ



Zehirli veya tehlikeli madde kullanımı:

- Tehlikeli ve zehirli maddelerin birleşimi ile oluşabilecek riskleri azaltabilmek için gerekli her şey bu kılavuzda mevcuttur.
- Dozaj sıvısı üreticilerinin kullanım kılavuzunu inceleyin.
- Pompanın hidrolik parçalarını inceleyin ve sadece sorunsuz bir durumda ise kullanın.
- Borular, rekorlar, kapaklar, emme ve basma valfleri için sadece uygun maddeleri kullanın. PVC borular daha uygun olabilir.

Pompayı yerinden çıkarmak için bu sayfadaki 1, 2 ve 3 no'lu notları okuyun. Basıncı almak ve pompa kafasını doğru şekilde boşaltmak için "BAKIM" bölümünden yararlanın.



Cihazla ilgili herhangi bir servis yapmadan önce:

1. Pompanın elektrik kablosunu prizden ayırın,
2. Pompanın kafasından ve basma hattından basınçlı kısmı ayırın, Pompa kafasındaki dozaj sıvısını boşaltın.

GÜVENLİK BİLGİSİ



DİKKAT

- Pompa devreye alınmadan önce pompa kafasındaki havanın alınması gerekmektedir.
- Hava alma işlemi tamamlandıktan sonra hava alma rekorunu sıkıca yerine oturtunuz. Hava alma hortumunu yerinden çıkartmanıza gerek yoktur. Eğer hava alma rekoru açık bırakılır ise kimyasal basma hattına gitmeyecektir.



UYARI

- Pompayı ısı kaynaklarından uzak oda ısısı 40°C'yi aşmayan kuru bir yere kurunuz.
- Elektrik bağlantısını elektrik kurallarına uygun olarak yapınız.
- Pompayı Şekil 16 de görüldüğü gibi yerleştiriniz. Pompanın altındaki ve üstündeki sıvı mesafesi 1,5 m'yi geçmemelidir. Pompayı sıvı seviyesinin üzerinde tutup sıvı tankını sıkıca kapatınız.



NOT

- Borularda kırılma olmamasına dikkat ediniz.



ÖNEMLİ

- Pompa kafası üzerinde yer alan vida tapaları yerinden çıkartılmamalıdır.

3. TANIM VE ÖZELLİKLER

3.1. Tanım

Dozaj pompaları, asit, klor, sıvı gübre, vb. kimyasalların dozlanarak verilmesi gereken (havuz, içme suyu, zirai sulama vb.) yerlerde kullanılmak üzere tasarlanmış hassas dozlama cihazlarıdır.

3.2. Elektriksel Tasarım

Cihaz kullanıcı ayarlarını da dikkate alarak dozajlama görevini yerine getirir.

Cihaz elektrikle çalışan cihazlarla ilgili gerekli şartlara uyar. Bunun için aşağıdaki standartlara uygundur:

- TS EN 61000-6-1
- IEC 60335-2-41
- EN 60332-41
- TS EN 61000-6-3
- IEC 60335-1
- EN 60335-1

3.3 Teknik Özellikleri

3.3.1 Dozaj Pompası Teknik Özellikleri

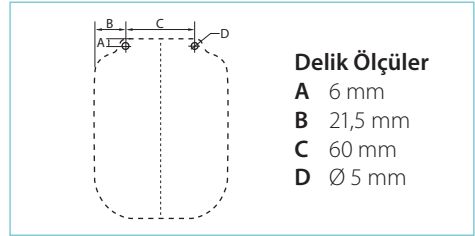
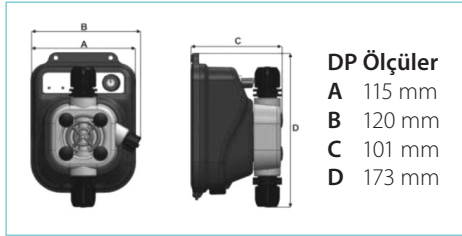
Besleme	AC 230V 50-60Hz
Emiş Hattı Max. Yükseklik	1,5mt
Basma Hattı Max. Mesafe	4 mt
Gövde	IP65
Çalışma Ortam Isısı	0-50°C
Kimyasal Isısı	0-45°C
Ağırlık	1,7 Kg
Seviye Sensörü	**Opsiyonel olarak sistem verilebilir.

3.3.2 Dozaj Pompasında Kullanılan Parçalara Göre Hammaddeler

Parça Adı	Hammadde	Parça Adı	Hammadde
Rekorlar	PP	Diyafram	PTFE
Pompa Gövdesi	PP	Pompa Kafası	PP
Emiş Takımı	EPDM, Viton, Silikon, Neopren, Zirkonyum Bilye	O-Ringler	VİTON
Basma Takımı	EPDM, Viton, Silikon, Neopren, Zirkonyum Bilye	Emme Borusu, Hava Alma Borusu	PVC
Kafa Takımı	Zirkonyum Bilye	Basma borusu	PE

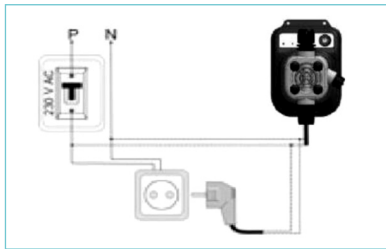
** Modellere göre değişiklik gösterebilir

3.3.3 Dozaj Pompası Ölçüleri



4. KURULUM

4.1. Elektrik Bağlantısı



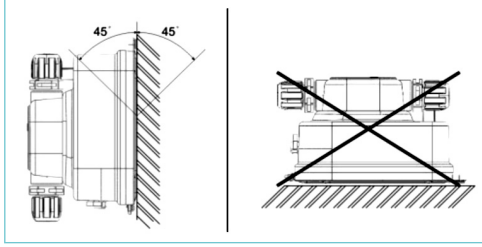
- Eğer pompa üzerindeki fişli elektrik kablosuyla direkt olarak prize takılacaksa güvenlik kutusu ile korunmuş bir priz tercih edilmiştir.
- Eğer pompanın üzerinde bulunan kablo boyu kısa gelirse ek yapacağınız kablo minimum 0,75 mm² olarak seçilmelidir.

4.2. Montaj

4.2.1 Genel Kurulum

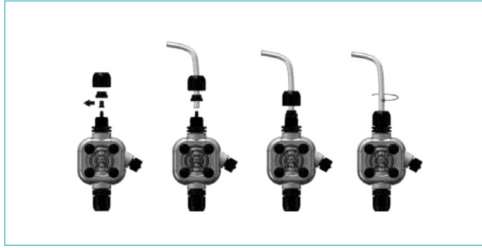
- Cihazın genel kurulum şekli yanda gösterildiği gibi yapılmalıdır.
- Sıvı tankı içerisine yerleştirilen emiş hattı ile pompa arasındaki mesafe en fazla 1,5 mt olmalıdır.
- Elektrik bağlantısı yapılmadan önce cihazın montajı tamamlanmış olmalıdır.
- Elektrik bağlantısının yapılacağı nokta sıvı ve kimyasallardan etkilenmeyecek mesafede olmalıdır.
- Cihaz kullanıcının erişimi için kolay kullanılabilir ve okunabilir mesafeye yerleştirilmelidir.
- Cihazınızın düzgün çalışması ve uzun ömürlü olması için, montaj yapılacak ortam ıslak ve nemli olmamalıdır.
- 5 numaralı düz çizgiyle gösterilmiş bağlantı, 230 V AC gerilimle, 6 numaralı kesik çizgilerle gösterilmiş bağlantıysa, 12 V DC gerilimle çalışan dozaj pompalarının elektrik bağlantısıdır.

4.2.2 Pompa Montaj Pozisyonu



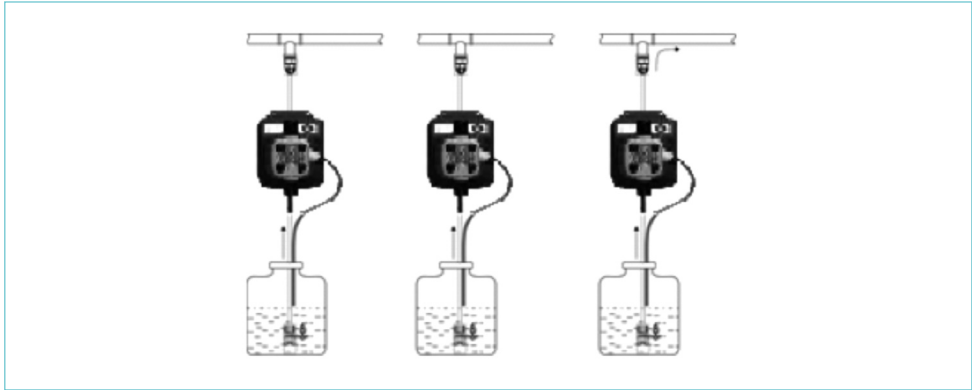
- Dozaj pompasını dikey pozisyonda yerleştiriniz $\pm 45^\circ$. Pompayı üzerinde bulunan iki delikten duvara ya da diğer bir dikey yüzeye monte ediniz.

4.2.3 Pompa Kafasına Hortum Takılması



- Çıkış rekoru (pompa kafası üzerinde ok ile işaretli olan) daima pompa kafasının yukarı tarafında olmalıdır.
- Emme rekoru ise daima pompanın alt tarafında olmalıdır.
- Rekor kapaklarını çıkarınız.
- İmalat sırasında eklenmiş olan emniyet tapalarını çıkartınız.
- Boruları rekor kapaklarını içinden geçirdikten sonra rekorlar üzerindeki konik uçlara geçirek rekor kapaklarını sıkıp tekrar kilitleyiniz.

4.2.4 Hava Alma İşlemi

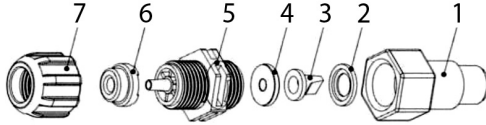


1. Pompa devreye alınmadan önce pompa kafasındaki havanın alınması gerekmektedir.
2. Bunun için montajı ve elektrik bağlantısı tamamlanmış dozaj pompasındaki hava alma rekoruna, aksesuarlar içerisinde bulunan PVC hortumu takınız ve çıkışını kimyasal tankına gönderiniz
3. Hava alma rekorunu gevşetiniz.
4. Pompayı çalıştırınız.
5. Hava alma rekoruna bağlı hortumdan kimyasalın tanka geri gittiğini gözlemleyiniz.
6. Hava alma işlemi tamamlanmıştır.
7. Hava alma rekorunu sıkıca kapatınız.
8. Otomatik hava almalı modellerde bu işlem manuel yapılmaz.

4.3 Çekvalfli ve Bilyeli Basma Hattı

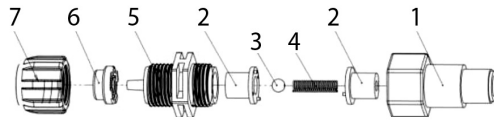
Basma ve emiş hattına ait tüm parçalar aşağıdaki şekilde gösterildiği sıra ve yön ile takılmalıdır. Parçaların sıralaması ya da yönü değiştirilirse pompanız hatta kimyasal veremez.

Çekvalfli Basma Hattı



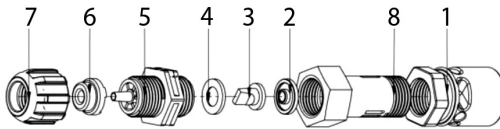
1- Basma Çekvalf Gövdesi	1 Adet
2-Çekvalf Lastik Pulu	1 Adet
3-Çekvalf Lastiği	1 Adet
4-Tapa Çekvalf Lastiği 2	1 Adet
5-Rekor 2 (4x6)	1 Adet
6-Hortum Baskısı (4x6)	1 Adet
7-Rekor Kapağı 2	1 Adet

Bilyeli Basma Hattı



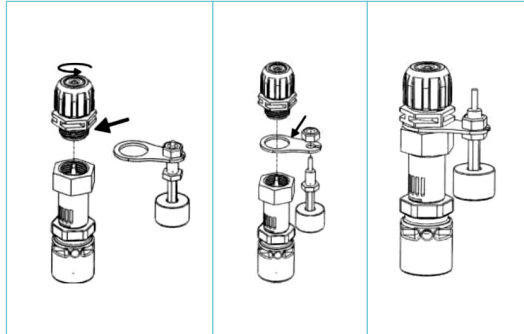
1-Basma Çekvalf Gövdesi	1 Adet
2-Bilye Yuvası	2 Adet
3- Bilye 6,35 mm	1 Adet
4- Yay Bilye Yuvası	1 Adet
5-Rekor 2 (4x6)	1 Adet
6-Hortum Baskısı (4x6)	1 Adet
7-Rekor Kapağı 2	1 Adet

4.4 Emiş Hattı



1-Emiş Çekvalf gövdesi	1 Adet
2-Tapa Çekvalf lastiği 2	1 Adet
3-Çekvalf lastiği	1 Adet
4-Çekvalf lastik pulu	1 Adet
5-Rekor 2 (4x6)	1 Adet
6-Hortum baskısı (4x6)	1 Adet
7-Rekor kapağı 2	1 Adet
8-Emiş Çekvalf Ara Parça	1 Adet

4.5 Emiş Hattına Seviye Sensörü Takılması



- Emiş hattınıza sıvı seviye sensörünü takmak için Şekil 29'da işaretlenmiş olan emiş hattı rekorunu (Bkz. Emiş Hattı Parçaları) çevirerek emiş hattından ayırınız.
- 2. Şekilde işaretlenmiş olan seviye sensörüne ait parçayı emiş hattı rekoru ile gövde arasındaki boşluğa yerleştiriniz. Rekoru sıkıca yerine oturtunuz.

* Seviye sensörü opsiyonel olarak sunulmaktadır.

4.6 Kombine Kafa Takımı

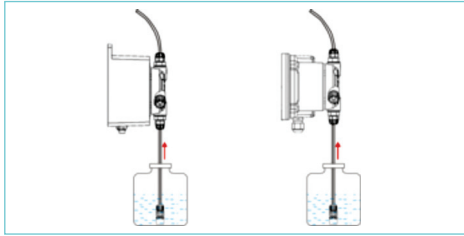


5. KULLANIM

Dozaj pompanız doğru akımla sürülen bir elektromıknatıs a bağlı bir teflon (PTFE) diyafram ile çalışır. Elektromıknatıs pistonu çektiği zaman pompa kafasında bir basınç üretilerek dozaj sıvısı çıkış valfinden basınçlı bir şekilde çıkar.

- Elektrik pals'i kesildiğinde bir yay pistonu geriye getirir ve giriş valfinden içeriye sıvıdolar.
- Kullanımı basittir, pompa yağlama gerektirmez. Dolayısıyla bakım sıfırdır.
- Pompa gövdesinde kullanılan malzemeler zehirli ve asitli malzemelere karşı korunmak için özel yapılmıştır.
- Pompa kapasiteleri analog modellerde üzerlerindeki kapasite kontrol potları ile kolayca ayarlana bilmektedir.

5.1. Bakım



Sezon sonunda cihaz devreden çıkartılmadan önce;

- Basma hattı borusunu basma hattından ayırın.
- Emme borusunu süzgeç ile birlikte sıvı tankından çıkarın ve temiz suyasokun.
- Pompayı 5-10 dakika çalıştırın.

Sodyum hipoklorit kullanılırken sezon sonunda cihaz devreden çıkartılmadan önce gerekli temizleme işlemi yapılmamış ise pompanızın kimyasalla temas eden yüzeylerinde taşlaşmış kalsiyum tabakası meydana gelebilir. Temizleme için;

- Basma hattı borusunu basma hattından ayırın.
- Emme borusunu süzgeç ile birlikte sıvı tankından çıkarın ve temiz suya sokun.
- Pompayı 5-10 dakika çalıştırın.
- Pompayı kapatarak filtreyi hidroklorik aside sokun ve asit temizliği bitirene kadar bekleyin.
- Pompayı tekrar çalıştırıp emme filtresi ve basma rekoru aynı tankta olacak şekilde 5dakika çalıştırın.
- İşlemi su ile tekrarlayın.
- Pompayı tekrar yerine bağlayın



- Pompayı dozaj sıvısı olmadan çalıştırmamak için periyodik olarak kimyasal tankındaki sıvı miktarını kontrolünüz.
- En az 5 saat aralıklar ile pompanın çalışmasını kontrolünüz.
- Hidrolik parçaların periyodik olarak temizlenmesi gerekmektedir fakat ne kadar sıklıkta olacağı uygulama türüne göre değişir.

6. ARIZA DURUMLARI

6.1 Mekanik Arızalar

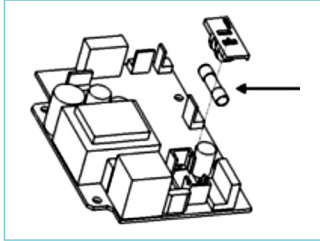
Eğer sistem tam sessiz ise; muhtemelen bir mekanik arıza yerine elektriksel veya elektronik bir arıza vardır. Sabit aralıkta dozaj sıvısında bir kayıp var ise; rekor kapakları gevşek olabilir; basma hattı borusunda çatlak olabilir; çok nadiren diyaframda kırık ya da çatlak olabilir veya pompa kafasını tutan 4 adet vida gevşeyebilir. Pompa çalışmıyor iken hava yapıyor ise; sistemdeki bütün çekvalf lastikleri kontrol edilmeli gerekiyor ise yenisi ile değiştirilmelidir.

6.2 Elektriksel Arızalar

Ledler'den herhangi biri yanmıyor ise;

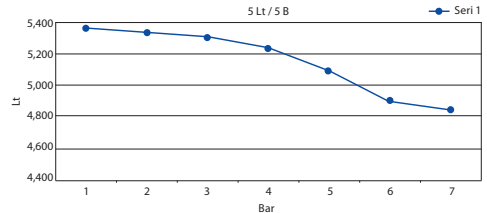
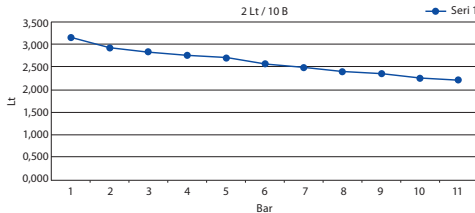
- Elektrik fişini kontrol ediniz.
- Elektrik kablosunda meydana gelmiş bütün arızalar için sadece yetkili kişi ya da servis müdahale etmelidir.
- Anahtar açık olmalıdır.
- Elektrik değerlerinin pompanız AC besleme kaynağına bağlı olarak çalışıyor ise; AC 220V 50-60Hz, DC besleme kaynağına bağlı çalışıyor ise DC 12 V olduğuna dikkatediniz.
- Pompa sigortasını kontrol ediniz. Sağlam değil ise pompanız AC gerilim ile çalışıyor ise 1A cam sigorta, DC gerilim ile çalışıyor ise 10A cam sigorta ile değiştirin. Yeni taktığınız sigorta da atıyor ise pompayı aldığınız firma ile bağlantı kurunuz.

6.2.1 Sigorta Değiştirilmesi



- Pompa sigortasını değiştirmek için öncelikle arka kapak üzerinde bulunan vidaları uygun bir tornavida kullanarak çıkartınız.
- Elektronik kart üzerine yer alan, şekilde gösterilen 1A cam sigortayı yenisi ile değiştiriniz.
- Elektronik karta herhangi bir zarar gelmemesine dikkat ediniz. Elektronik kartınız hasar görür ise pompanız çalışmaz.
- Kullanıcı tarafından elektronik kart üzerinde meydana gelebilecek arızalar garanti kapsamı dışıdır.
- Ardından pompa arka kapağını kapatınız.

7. POMPA DEBİ BASINÇ GRAFİKLERİ



8. KİMYASAL DAYANIM LİSTESİ

Kimyasal	Formül	Cam	PVDF	PP	PVC	SS316	PMMA	Hastelloy	PTFE	FPM	EPDM	NBR	PE	Neoprene	Silicone
Acetic Acid, Max 75%	CH ₃ COOH	2	1	1	1	1	3	1	1	3	1	3	1	3	1
Aluminium Sulphate	Al ₂ (SO ₄) ₃	1	1	1	1	1	1	1	1	1	1	1	1	1	1
Amines	R-NH ₂	1	2	1	3	1	---	1	1	3	2	4	1	---	---
Calcium Hydroxide	Ca(OH) ₂	1	1	1	1	1	1	1	1	1	1	1	1	1	1
Calcium Hypochlorite	Ca(OCl) ₂	1	1	1	1	3	1	1	1	1	1	3	1	2	2
Copper Sulphate	CuSO ₄	1	1	1	1	1	1	1	1	1	1	1	1	1	1
Ferric Chloride	FeCl ₃	1	1	1	1	3	1	1	1	1	1	1	1	1	2
Hydrofluoric Acid 40%	HF	3	1	1	2	3	3	2	1	1	3	3	1	3	3
Hydrochloric Acid	HCl	1	1	1	1	3	1	1	1	1	3	3	1	2	2
Hydrogen Peroxide 30%	H ₂ O ₂	1	1	1	1	1	3	1	1	1	2	3	1	2	1
Nitric Acid 65%	HNO ₃	1	1	2	3	2	3	1	1	1	3	3	2	3	3
Phosphoric Acid 50%	H ₃ PO ₄	1	1	1	1	2	1	1	1	1	1	3	1	2	1
Potassium Permanganate 10%	KMnO ₄	1	1	1	1	1	1	1	1	1	1	3	1	---	---
Sodium Bisulphate	NaHSO ₃	1	1	1	1	2	1	1	1	1	1	1	1	1	1
Sodium Carbonate	Na ₂ CO ₃	2	1	1	1	1	1	1	1	2	1	1	1	1	1
Sodium Hydroxide	NaOH	2	1	1	1	1	1	1	1	2	1	2	1	1	2
Sodium Hypochlorite 12,5%	NaOCl+NaCl	1	1	2	1	3	1	1	1	1	1	2	1	1	2
Sulphuric Acid -85%	H ₂ SO ₄	1	1	1	1	2	3	1	1	1	3	3	1	3	3
Sulphuric Acid -98,5%	H ₂ SO ₄	1	1	3	3	3	3	1	1	1	3	3	3	3	3

1: Dayanıklı 2: İyi 3: Dayaniksız

9. GARANTİ

- Dozaj Pompası, yasal hükümlülükler çerçevesinde malzeme ve üretim hatalarından kaynaklanan hasarlar için 2 yıl garantilidir.
- Normal yıpranma, aşırı yüklenme veya usulüne aykırı kullanmadan kaynaklanan hasarlar garanti kapsamında değildir.
- Malzeme veya üretim hatalarından kaynaklanan hasarlar, hatalı parça veya cihazın kendisinin verilmesi veya onarımı yolu ile telafi edilir.
- Garantiye ilişkin talepler ancak cihaz sökülmeden teslimatçı ya da yetkili servise getirildiği takdirde kabul edilir.

FİRMA YETKİLİSİNİN İmza ve Kaşesi

İMALATÇI VEYA İTHALATÇI FİRMANIN

Unvanı : EKİN ENDÜSTRİYEL İSİTMA-SOĞUTMA SAN. TİC. LTD. ŞTİ.
Adres : DES SAN. SİT. 107 SOK. B14 BLOK NO: 2A/4
ÜMRANIYE / İSTANBUL
Telefon : 444 35 46 (Türkiye'nin Her Yerinden)
Faks : (0216) 660 13 08
E-mail : info@ekinendustriyel.com - www.ekinendustriyel.com
SARIGAZI V.D. : 3280358712
İST. TİC. SİC. NO. : 892608

ÜRÜNÜN

Model :
Kapasite :
Seri Numarası :
Azami Tamir Süresi : 20 iş günü
Garanti Süresi : 2 yıl

SATICI FİRMANIN

Ünvanı :
Adres :
Telefon :
Faks :
Fatura Tarihi ve No. :
Tarih / İmza / Kaşe :

*Dikkat: Bu kısım müşteriye kalacaktır. Müşteri garanti süresi boyunca bu belgeyi muhafaza edecek, gerektiğinde ser-
vise gösterecektir.*

MIT'i Seçmeniz için 50 Neden

BİR MIT POMPA ALDIĞINIZDA;

Tüm dünyada tanınan bir markaya sahip olursunuz.

BİR MIT POMPA ALDIĞINIZDA;

En uzun ve en kapsamlı garantiye sahip olursunuz.

BİR MIT POMPA ALDIĞINIZDA;

En hızlı teslim süresine sahip olursunuz.

BİR MIT POMPA ALDIĞINIZDA;

En iyi kaliteye sahip olursunuz

BİR MIT POMPA ALDIĞINIZDA;

En uygun fiyata sahip olursunuz

BİR MIT POMPA ALDIĞINIZDA;

Ana üretici ile çalışmış olursunuz

BİR MIT POMPA ALDIĞINIZDA;

En hızlı yedek parça temin süresine sahip olursunuz

BİR MIT POMPA ALDIĞINIZDA;

En hızlı ve geniş servis ağına sahip olursunuz.

BİR MIT POMPA ALDIĞINIZDA;

ISO, CE, GOST, TSE gibi kalite belgeleri olan bir ürüne sahip olursunuz.

MIT POMPALARIMIZDA;

Servis kolaylığı için demontajı kolay şekilde tasarımı yapılmıştır.

MIT POMPALARIMIZDA;

Size, özel talepleriniz doğrultusunda dozaj sistemleri kurulabilir.

MIT POMPALARIMIZDA;

CE ve ISO etiketleri ile marka güvenliğimiz desteklenmektedir.

MIT POMPALARIMIZDA;

Hijyenik uygulamalar için paslanmaz çelik malzemesi kullanırız.

MIT POMPALARIMIZDA;

Tüm ürünlerimiz özenle test edilir.

MIT POMPALARIMIZDA;

Pompaları desteklemek için montaj ayaklarımız bulunmaktadır.

MIT POMPALARIMIZDA;

Agresif ve korozif akışkanlara dayanımı yüksek malzemeler kullanılmaktadır.

MIT POMPALARIMIZDA;

Yüksek dayanım için en kaliteli malzemeler kullanılır.

MIT POMPALARIMIZDA;

Akışkana uygun farklı conta seçenekleri mevcuttur.

MIT POMPALARIMIZDA;

Üretici ile direkt iletişime imkân tanırız.

MIT POMPALARIMIZDA;

Üretici firma olarak garanti sunarız.

MIT POMPALARIMIZDA;

Pompalarımız kolay montaj yapılacak şekilde tasarlanmıştır.

MIT POMPALARIMIZDA;

Farklı uygulamalar için farklı malzeme seçenekleri sunarız.

MIT POMPALARIMIZDA;

Uygulama alanına özel pompa seçenekleri sunarız.

MIT POMPALARIMIZDA;

Sistemimize uygun farklı bağlantı seçenekleri sunarız.

MIT POMPALARIMIZDA;

Uygulamaya göre, farklı model pompa çeşitliliği sunarız.

MIT POMPALARIMIZDA;

Alanlarında tecrübeli, samimi ve çözüm odaklı servis elemanlarımız 7 gün 24 saat hizmetinizdedir.

MIT POMPA ALMAK İSTEDİĞİNİZDE;

Uzmanlık konusu pompa olan deneyimli kadro ile görüşürsünüz.

MIT POMPA ALMAK İSTEDİĞİNİZDE;

Türkiye ve Dünya çapında bulunan geniş satış ağı ile irtibat kurabilirsiniz.

MIT POMPA ALMAK İSTEDİĞİNİZDE;

Pompalarla beraber yan ekipmanlar için de tedarik imkanınız vardır.

MIT POMPA ALMAK İSTEDİĞİNİZDE;

Satışlar, makine mühendisleri aracılığı ile büyük bir özen ve titizlikle yapılmakta ve takip edilmektedir.

MIT POMPA ALMAK İSTEDİĞİNİZDE;

Her gün, her saat hizmetinizde olan bir ekiple çalışma imkanınız olur.

MIT POMPA ALMAK İSTEDİĞİNİZDE;

Hızlı çözüm sunarız.

MIT POMPA ALMAK İSTEDİĞİNİZDE;

Önceliğimiz müşteri memnuniyetidir.

MIT POMPA ALMAK İSTEDİĞİNİZDE;

Sadece Pompalarla ilgili değil, tüm sisteminizle ilgili bilgi alabilirsiniz.

MIT POMPA ALMAK İSTEDİĞİNİZDE;

Sisteminizle ilgili keşif hizmetimiz ile size en uygun çözümü sunarız.

MIT POMPA ALMAK İSTEDİĞİNİZDE;

Gereksiz prosedürler ile uğraşmak zorunda kalmazsınız.

MIT POMPA ALMAK İSTEDİĞİNİZDE;

İster kendi firmanızda isterseniz merkezimizde ücretsiz pompa eğitimi alabilirsiniz.

MIT POMPA ALMAK İSTEDİĞİNİZDE;

Geniş bilgi ve dökümantasyon desteği alabilirsiniz.

MIT POMPA ALMAK İSTEDİĞİNİZDE;

Pompa sisteminizle ilgili yaşadığınız tüm sorunlarda bizden danışmanlık hizmeti alabilirsiniz.

Profesyonel Sistem Çözüm Merkezi

MIT profesyonel sistem çözüm merkezimizden, pompalarınız, eşanjörleriniz ve sisteminizle ilgili yaşadığınız problemlerle ilgili yardım alabilirsiniz. Konusunda uzman makine mühendislerinden oluşan çözüm merkezimiz size yardımcı olmaktan mutluluk duyacaktır.

- Buhar tesisatları
- Kullanım sıcak suyu tesisatları
- Merkezi ve Bölgesel ısıtma sistemleri
- Kimyasal transfer sistemleri
- Kimyasal dozaj sistemleri
- Süt, yoğurt, ayran ısıtma, soğutma ve pastörizasyon sistemleri
- Endüstriyel soğutma ve ısıtma sistemleri
- Yağ soğutma tesisatları
- Enerji geri kazanım sistemleri
- Havuz ısıtma sistemleri

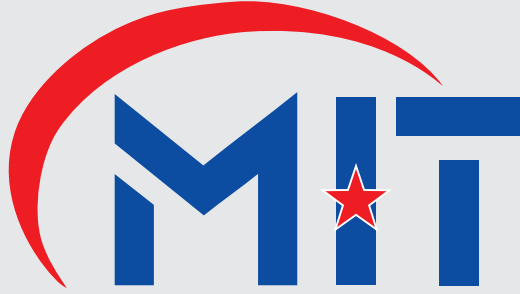


0216 444 35 46

Sisteminizin istediğiniz kapasitede çalışması, sorunsuzluğu ve uzun ömürlü olabilmesi için ilk kurulumda doğru olarak dizayn edilmesi ve uygulanması hayati önem taşımaktadır. Bu sebeple sisteminizin kurulum aşamasında ve işletmede ortaya çıkabilecek sorunlarda ihtiyacınız olan teknik desteği birinci elden alabileceğiniz telefon numaramız (216) 444 35 46'dan bize 7 gün 24 saat ulaşabilirsiniz.

Sisteminizin doğru ve tam performanslı çalışabilmesi için, uzun yıllar içinde topladığımız bilgi birikimimizi siz değerli müşterilerimizle paylaşmaktan mutluluk duyacağımızı tekrar belirtmek isteriz.

Her türlü ısıtma ve soğutma uygulamasının olduğu bütün uygulamalarda Ekin Endüstriyel, sizin için en iyi çözüm ortağı olmaya devam edecektir.



Kalite, tecrübe ve teknolojinin buluştuğu
ortak noktadasınız

Sahip Olduğumuz Kalite Belgeleri:





Ekin Endüstriyel Isıtma-Soğutma San. Tic. Ltd. Şti.
DES San. Sit. 107. Sok. No:2 Y. Dudullu / Ümraniye / İstanbul
Tel : 444 35 46 (Türkiye'nin Her Yerinden)
Faks : 0216 660 13 08
E-mail : info@ekinendustriyel.com
Web : www.ekinendustriyel.com